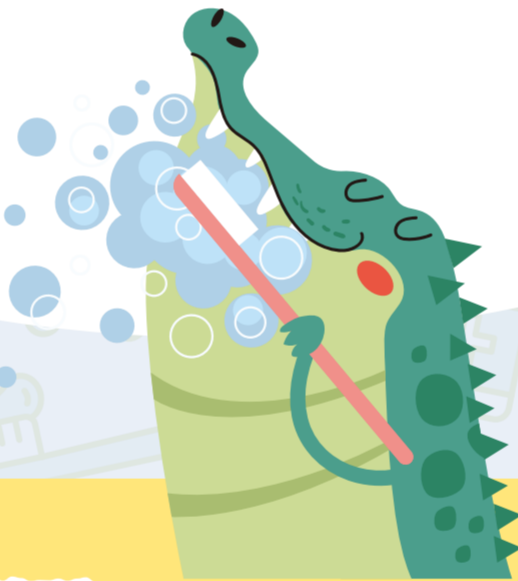


2023年4月より

# 小児歯科

しょうにしか

## はじめます



毎月第2土曜日 に妊婦や乳幼児専門の  
小児歯科専門医が在籍 します

なんでもお気軽に  
ご相談ください!



小児歯科専門医  
榎富由佳子先生

小児の口腔管理は、成長発達に応じた適切な診療とフォローアップが必要です。  
歯並びや噛み合わせ、むし歯をつくらぬ歯を育てる為の予防など、  
小児からお口に関する健康ケアが大切です。  
当院では、日本小児歯科学会が認定する専門的知識と技術をもった  
小児歯科専門医が在籍しています。  
安心してご相談ください。

くわしくはスタッフまでお訊ねください



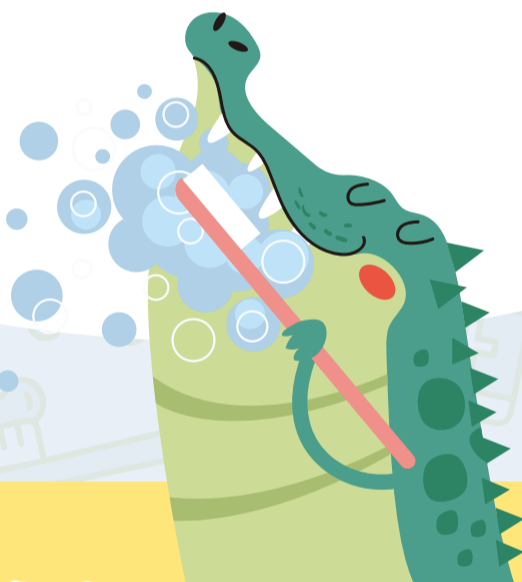
医療法人 社団皓歯会  
阪急グランドビル歯科診療所  
HANKYU GRAND BUILDING DENTAL CLINIC

2023年4月より

# 小児歯科

しょうにしか

## はじめます



毎月第2土曜日 に妊婦や乳幼児専門の  
小児歯科専門医が在籍します

なんでもお気軽に  
ご相談ください!



小児歯科専門医  
栞富由佳子先生

小児の口腔管理は、成長発達に応じた適切な診療とフォローアップが必要です。歯並びや噛み合わせ、むし歯をつくらぬ歯を育てる為の予防など、小児からお口に関する健康ケアが大切です。当院では、日本小児歯科学会が認定する専門的知識と技術をもった小児歯科専門医が在籍しています。安心してご相談ください。

くわしくはスタッフまでお訊ねください